

ねん がつ にち
年 月 日

ねん くみ ぼん なまえ
年 組 番 名前

した まつ
下の松について (1) から (3) を書いてみよう。



なまえ
この松の名前は？

(1 **たけくま まつ 武隈の松**) (別名： **ふたき まつ 二木の松**)



げんざい
現在の松は (2 **7**) **だいめ 代目**と言われ、

じゅれい
樹齡はおよそ (3 **150**) **ねんじょう 年**以上。

わたし だれ
私は誰でしょう！口に人の名前を書きましょう。



へいあんじ だい しゅつちよう とうほく
平安時代に、出張で東北にきました。

とき だいめ まつ う
その時に2代目と言われている松を植えたよ。

ふじわら **もとよし 藤原 元善**

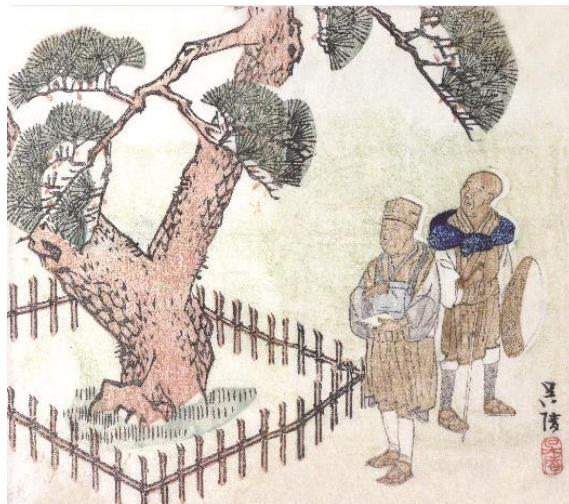


わたし か げんじものがたり たけくま まつ
私が書いた『源氏物語』に武隈の松が

とうじよう
登場するのよ。すごいでしょ？

むらさき **しきぶ 紫 式部**

まつおばしろう たけくま まつ まつ よ うた
松尾芭蕉が武隈の松を見て詠んだ歌をペンでなぞりましょう。



武隈の松と芭蕉、曾良『三月越集』

弟子の琴白は、旅立つ芭蕉に「武隈の松見せ申せ遅桜」(東北の桜よ。どうか芭蕉さんに武隈の松を見せてあげてください。)という歌を贈りました。この歌は、その琴白の歌に応えて詠んだものです。

二木の松史跡公園に行ってみようクイズ!

二木の松史跡公園の中にある石碑はどれでしょうか。正しい写真を選びましょう。

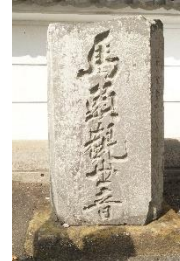
A



B



C



たけこまじんじやけいだい ばしろうくひ
竹駒神社境内にある芭蕉句碑。
ばしろう な ひやくねんめ た
芭蕉が亡くなってから百年目の年に建てられたと考えられています。

たけこまじ ばとうかんぜおんひ
竹駒寺の馬頭観世音碑。
ひとびと せいかつ か うま くよう
人々の生活に欠かせなかった馬を供養するために建てられた石碑。馬と関わりが深い岩沼には、たくさんの馬頭観世音碑があります。