

いわぬまぶんかざいつうしん 岩沼文化財通信

～原遺跡③～



岩沼市マスコットキャラクター
岩沼係長

第 **12** 号

2023年2月28日発行

岩沼市ふるさと展示室(市民図書館2階)

TEL:0223-25-2302

質問受付中!

またまたクイズ

Q. 岩沼にあった駅家の名前をなんというでしょうか。ヒント：漢字2文字です。



たまさきのうまや
A: **玉前**駅家

では、玉前の駅家は岩沼のどのあたりにあったのでしょうか。南長谷の阿武隈川に近い場所で発掘調査が行われ、これまでに例がないほどの大量の土器が発見されました。土器以外にも



原遺跡を上空から見た写真

大きな溝跡や建物跡も見つかったことから玉前駅家があった場所として最有力となっています。

この地域一帯を**原遺跡**とし、現在も調査が行われています。

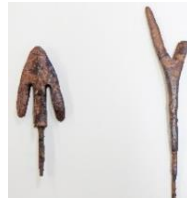
はくつちようさ み おも 発掘調査で見つかった主なもの



美濃地方(岐阜県)でつくられた硯。文字が書ける地位の高い人物が使用した可能性が高い。移動する人が持って来たと考えられる。



陶器製の硯(復元)



鉄製品



灰釉陶器

釉薬(つやを出し、水の染み込みを防ぐ薬品)が塗られた陶器で現在の愛知県などでつくられたもの。役所などの機関で使用された。



L字に曲がった大きな溝

(イメージ)



中心となる大きな施設を囲んでいた溝の可能性はある。